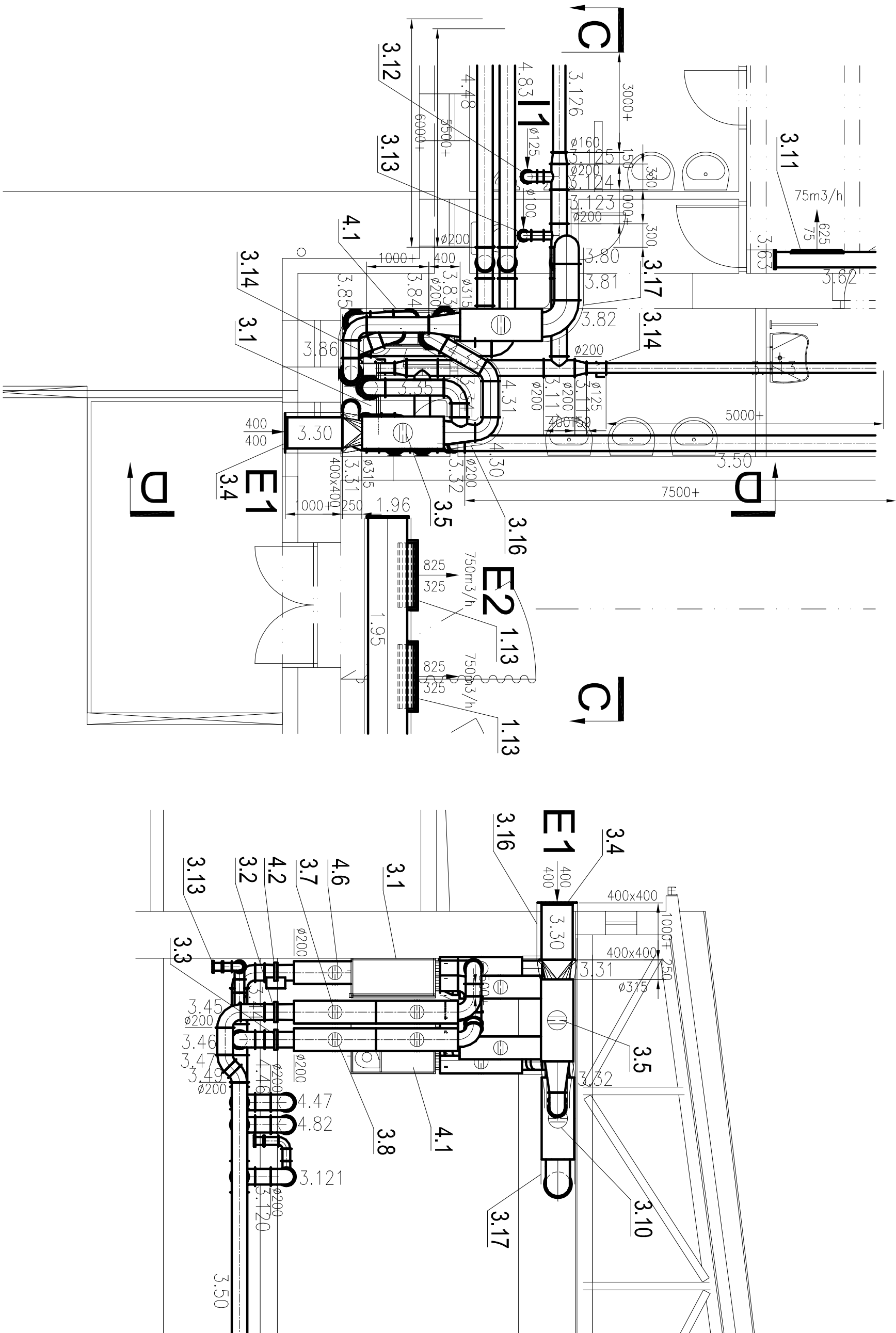
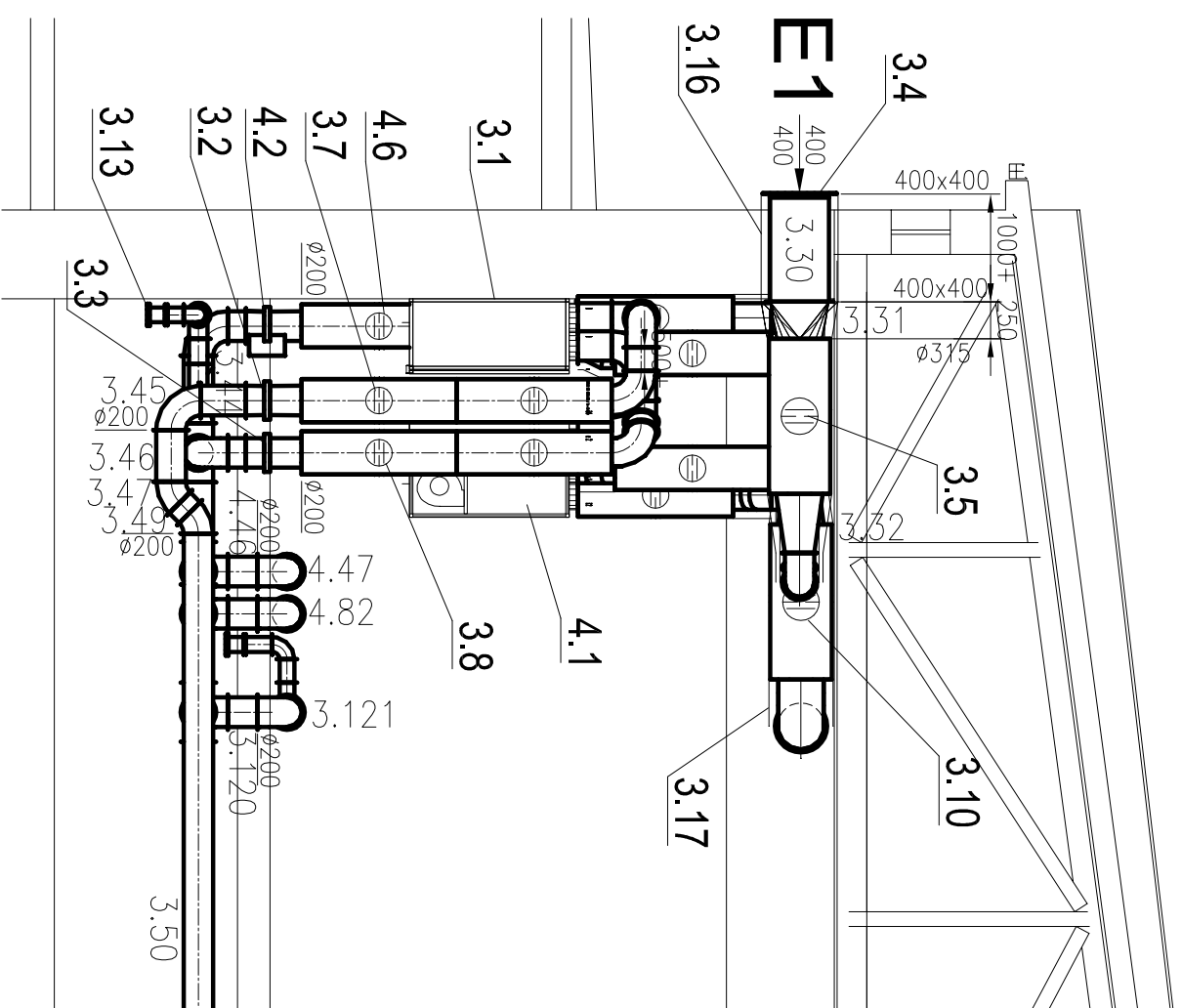


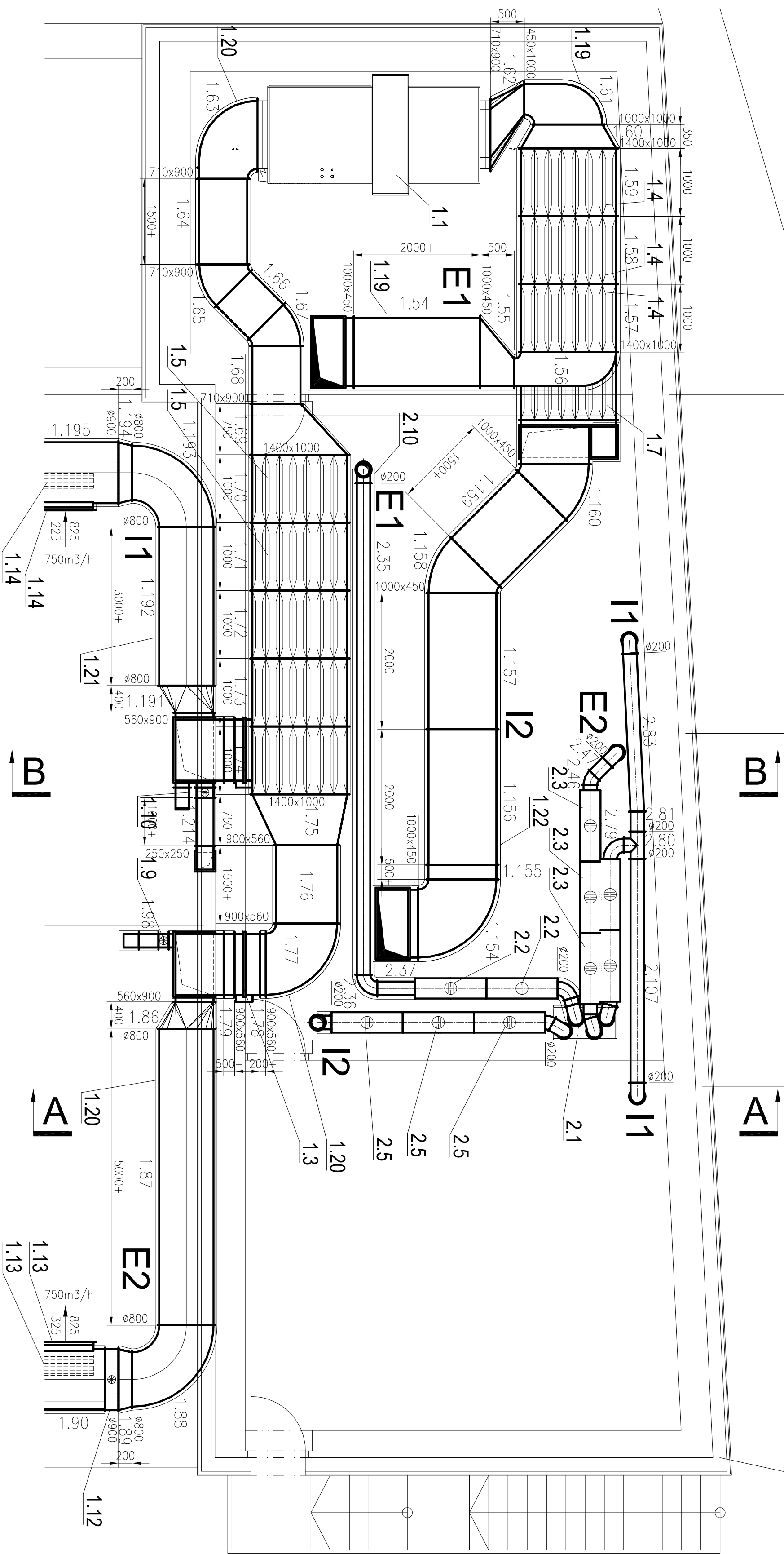
Půdorys nad jevištěm M 1:50



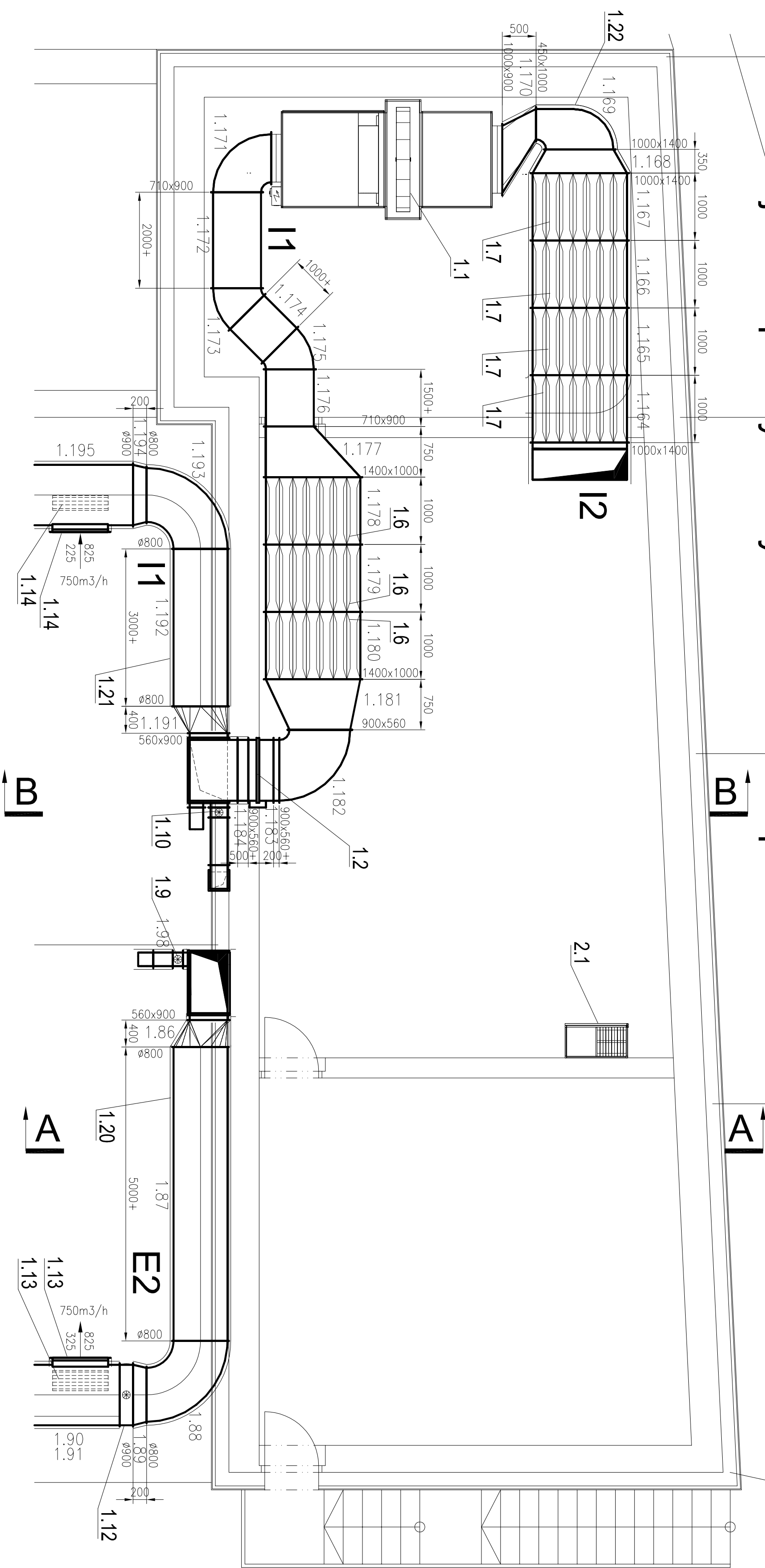
Rez D-D M 1:50



2.NP - strojovna - púdorys ve výši 2400 mm nad podlahou M 1:50



2.NP - strojovna - púdorys ve výši 1200 mm nad podlahou M 1:50



POZNÁMKA:

- [illegible]

Vysvětlivky:

- I1 – odvod z místnosti před rekuperační
- I2 – odvod z místnosti za rekuperační – výfuk do venkovního prostoru – odpadní vzduch je ochlazen
- E1 – přívod venkovního vzduchu před rekuperační
- E2 – přívod venkovního vzduchu za rekuperační – přívod do místnosti – vzduch je teplejší upraven

[illegible]